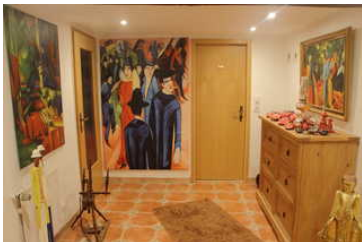


Ferienwohnung Rustika I

1 F 

Ferienwohnung - Apartment

Schieder-Schwalenberg



Beschreibung

Herzlich Willkommen!

Machen Sie doch mal Urlaub oder verbringen Ihre Ferien in Schieder-Schwalenberg - im Herzen von Ostwestfalen Lippe. Unsere vier, mit 4 Sternen ausgezeichneten, komfortablen Ferienwohnungen Rustika I und II, bieten die besten Voraussetzungen zu einer erholsamen Zeit am Rande des Teutoburger Waldes. Sehr oft werden die Wohnungen auch bei mehrtägigen beruflichen Aufenthalten in der Region gemietet.

Mitten im Herzen der historischen Altstadt der Maler- und Trachtenstadt Schwalenberg, mit Blick auf die Burg, finden Sie diese schönen Ferienwohnungen in restaurierten Fachwerkhäusern in gehobener Ausstattung.

Alle Wohnungen sind ausschließlich mit hochwertigen Natur- und Massivholzmöbeln und moderner Elektronik + kostenlosem, drahtlosem Internetzugang ausgestattet. Wenn Sie Ihr Haustier mitbringen möchten, bitten wir Sie, uns kurz darüber zu informieren.

Alle 4 Ferienwohnungen Rustika können auch zusammen für Gruppen gebucht werden.

Rustika I

F ★★★★★



3-Zimmer-Wohnung 100 m² in der 1. Etage. Komfortabel und geschmackvoll eingerichtet: Wohnzimmer 25 m² mit Sat-TV (Flachbildschirm), CD und DVD. 2 Zimmer 16 m², jedes Zimmer mit 1 Doppelbett (180 cm, Länge 200 cm). Offene Küche 30 m² (Backofen, Geschirrspüler, 4 Glaskeramikerd Platten, Mikrowelle, elektrische Kaffeemaschine) mit Esstisch. Bad/Dusche/WC, Doppelwaschbecken. Balkon. Balkonmöbel, Gartengrill (mobil). Zur Verfügung: Waschmaschine, Wäschetrockner. Internet (Wireless LAN, gratis). Bitte beachten: Nichtraucher-Unterkunft. Maximal 1 Haustier/Hund erlaubt. Rauchmelder. Elektrokamin im Wohnzimmer. Zusätzliche Pad-Kaffeemaschine (Pads extra). Küche und Essbereich sind durch offenes Fachwerk optisch getrennt. Modern gestaltete Wohnung mit künstlerischem Ambiente.

Ausstattung Zimmer

Größe: 100 qm

Belegung max.: 4

Anzahl Schlafzimmer: 2

Tiere willkommen: ja

WLAN: ja

Nichtraucher: ja

Hinweise zu Haustieren

Max. 1 Hund

Allgemein: Balkon, familienfreundlich, Nichtraucher, Nichtraucherhaus, radfreundlich, Reise-/Kinderbett, wanderfreundlich

Außenanlage: Parkplatz

Essen & Trinken: Grillmöglichkeit

Küche: Backofen, Gefriermöglichkeit, Küche (offen), Kühlschrank, Mikrowelle, Spülmaschine

Sanitär: Bad/WC, Haartrockner

Service: Bettwäsche, Handtücher, Tiere willkommen, Trockner, Waschmaschine

Technik: CD-Player, DVD-Player, WLAN, Kabel/Sat, TV - Flachbild

Allgemeine Lageinformationen

Die Künstler- und Malerstadt Schwalenberg ist einer der beiden namensgebenden Stadtteile von Schieder-Schwalenberg und liegt im Südosten des Kreises Lippe, zwischen Teutoburger Wald und Weserbergland, im Naturpark Teutoburger Wald/Eggegebirge. Jährlich im Sommer findet hier die Sommerakademie für Bildende Kunst statt, Kunstinteressierte können an Kursen unter der Leitung renommierter Künstlerinnen und Künstler in den Bereichen Malerei, Zeichnen, Druckgrafik und Bildhauerei teilnehmen. Zudem ist Schwalenberg Mitglied der Deutschen Märchenstrasse.

Entfernungen

Bäder: 800 m

Bahnhof: 7 km

Geldautomaten/Bank: 200 m

Bushaltestelle: 800 m

Freizeitpark: 7 km

Krankenhaus/Klinik: 12 km

Radweg: 100 m

Restaurant: 100 m

Schwimm-/Spaßbad: 12 km

Supermarkt: 800 m

Therme: 12 km

Tourist-Information: 200 m

Wanderweg: 100 m

Zentrum: 100 m

Objekt ID: 125988