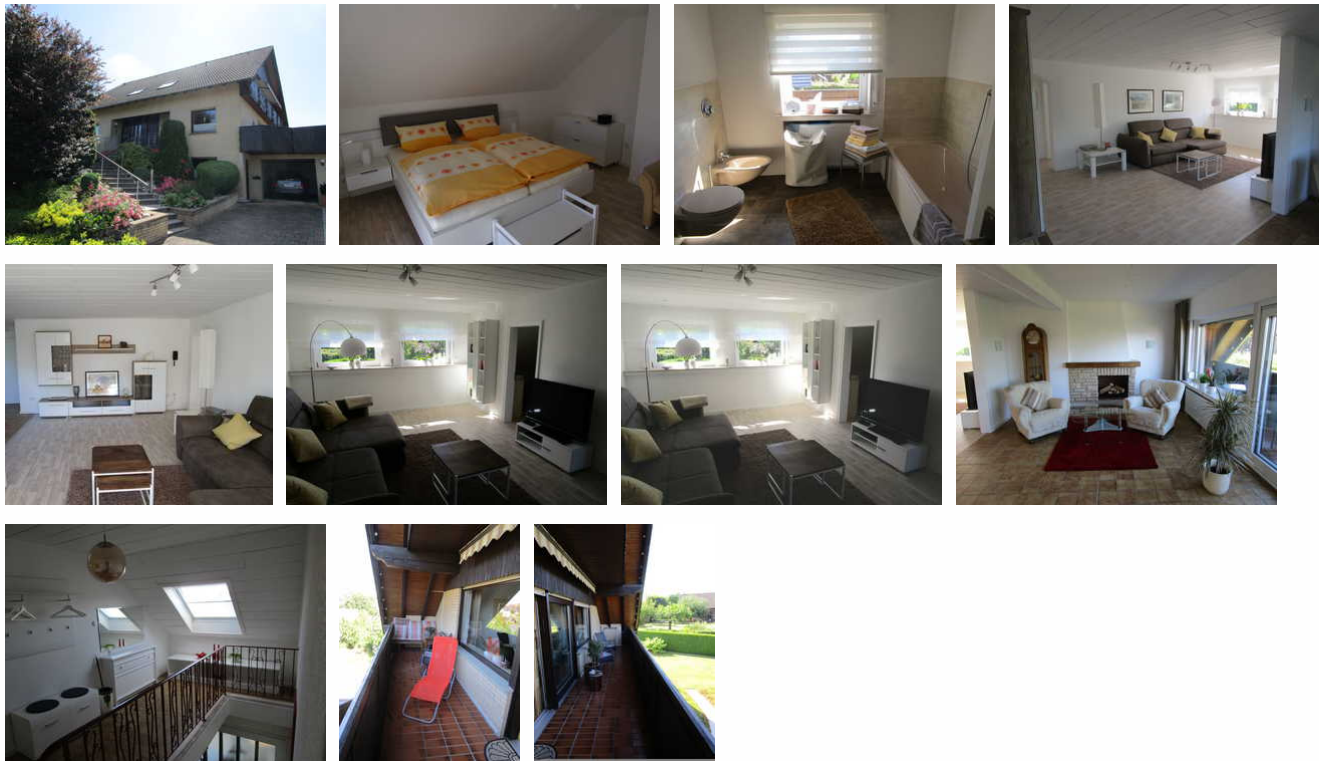


Ferienwohnung Waldvogt

1 F 

Ferienwohnung - Apartment

Schieder-Schwalenberg



Beschreibung

Unser Haus liegt im Ortsteil Lothe, und verfügt über zwei Etagen. In der ersten Etage wohnen wir und in der zweiten haben wir für Sie eine schöne Ferienwohnung mit jeglichem Komfort hergerichtet. Im Ort finden Sie einen Bäcker und zwei Gastronomiebetriebe. Restaurants finden Sie sonst in Schieder und Schwalenberg ebenso alle Sehenswürdigkeiten wie Museen, Ausstellungen und vieles mehr. Auch der Schiedersee mit all seinen Vorzügen ist in wenigen Minuten zu erreichen. Ebenso das Freibad.. Nach Detmold und Höxter sind es nur ca. 25 Minuten mit dem Auto.

Letzte Renovierung: 2019

Sprachen: englisch, deutsch

Fewo Waldvogt

F 



Schöne 97m², 3 Zimmer-Wohnung im Dachgeschoss eines Zweifamilienhauses im Ortsteil Lothe/ Schieder-Schwalenberg. Ruhig gelegen, etwa 4 km vom Zentrum Schwalenberg entfernt.

Die Wohnung ist gemütlich eingerichtet und verfügt über ein Wohn-Schlafzimmer 51m² mit einer gemütlichen Schlafcouch (90x200cm) und Sat-TV (Flachbildschirm) ein separates Schlafzimmer 19m² mit einem Doppelbett (180x200cm). Eine voll ausgestattete Küche (Backofen,Kühlschrank,Geschirrspüler,Mikrowelle,4 Glaskeramik Herdplatten, Kaffeemaschine, Toaster, Wasserkocher usw.) Ein Esszimmer mit angrenzender Lesecke am Zierkamin und Zugang zu einem der beiden vorhandenen überdachten Balkone 10m², laden mit Sonnenliege und Balkonmöbeln zum verweilen ein. Ein Bad mit Dusche/Wanne/WC/Bidet und Haartrockner. Auf Anfrage stellen wir Ihnen ein Kinder-Reisebett und einen Hochstuhl zur Verfügung. In einem weiteren abgeschrägten Raum 6m² ohne Fenster kann auf Wunsch ein Klappbett (90x200cm) genutzt werden.

In der gesamten Wohnung befindet sich Fußbodenheizung.

Im Abstellraum finden Sie alles was Sie für Ihren Aufenthalt benötigen (Bügeleisen, Bügelbrett, Waschmaschine gegen Gebühr, Gefrierschrank, Staubsauger usw.)

WLAN steht Ihnen während Ihres Aufenthalts in der gesamten Unterkunft kostenfrei zur Verfügung.

Ihre Fahrräder können Sie in einer abschließbaren Garage unterstellen und auch den Akku laden. Für Ihr Auto steht Ihnen während der gesamten Zeit ein kostenloser Parkplatz direkt am Haus zur Verfügung.

Die Betten sind bei Anreise bezogen und Handtücher sind in ausreichender Menge vorhanden.

Bitte beachten: Nichtraucher-Unterkunft, Rauchmeldern, Feuerlöscher

Ausstattung Zimmer

Größe: 97 qm

Belegung max.: 4

Anzahl Schlafzimmer: 1

WLAN: ja

Nichtraucher: ja

Waschmaschine: ja

Hinweise zu Haustieren

Haustiere nicht erlaubt

Allgemein: allergikerfreundlich, allergikerger. (tierfrei), Balkon, Doppelbett, Fahrradraum abschließbar, familienfreundlich, für Monteure geeignet, Hochstuhl, Nichtraucher, Nichtraucherhaus, radfreundlich, Reise-/Kinderbett, wanderfreundlich

Außenanlage: Fahrradunterstellmöglichkeit, Parkplatz

Küche: Backofen, Gefriermöglichkeit, Kühlschrank, Mikrowelle, separate Küche, Spülmaschine

Sanitär: Badewanne, Dusche/WC, Haartrockner

Service: Bettwäsche, Handtücher, Tiere nicht erlaubt, Waschmaschine

Technik: CD-Player, WLAN, Kabel/Sat, TV - Flachbild, Wecker

Allgemeine Lageinformationen

Die Ferienwohnung liegt im Ortsteil Loth, nur 5 km nach Schwalenberg oder Schieder. Im Ort gibt es zwei Restaurants und einen Bäcker. Auch nach Steinheim sind es nur 5 km. Dort gibt es zahlreiche Geschäfte und Diskonter.

In Lothe können Sie wunderbar wandern oder radfahren.

Ausflüge nach Detmold, Höxter und Bad Pyrmont sind in wenigen Autominuten durchzuführen.

Entfernungen

Arzt: 6 km

Bäcker: 500 m

Bahnhof: 7 km

Geldautomaten/Bank: 6 km

Freizeitpark: 6 km

Krankenhaus/Klinik: 6 km

Radweg: 6 km

Restaurant: 500 m

Schwimm-/Spaßbad: 7 km

Supermarkt: 6 km

Therme: 12 km

Tourist-Information: 6 km

Wanderweg: 6 km