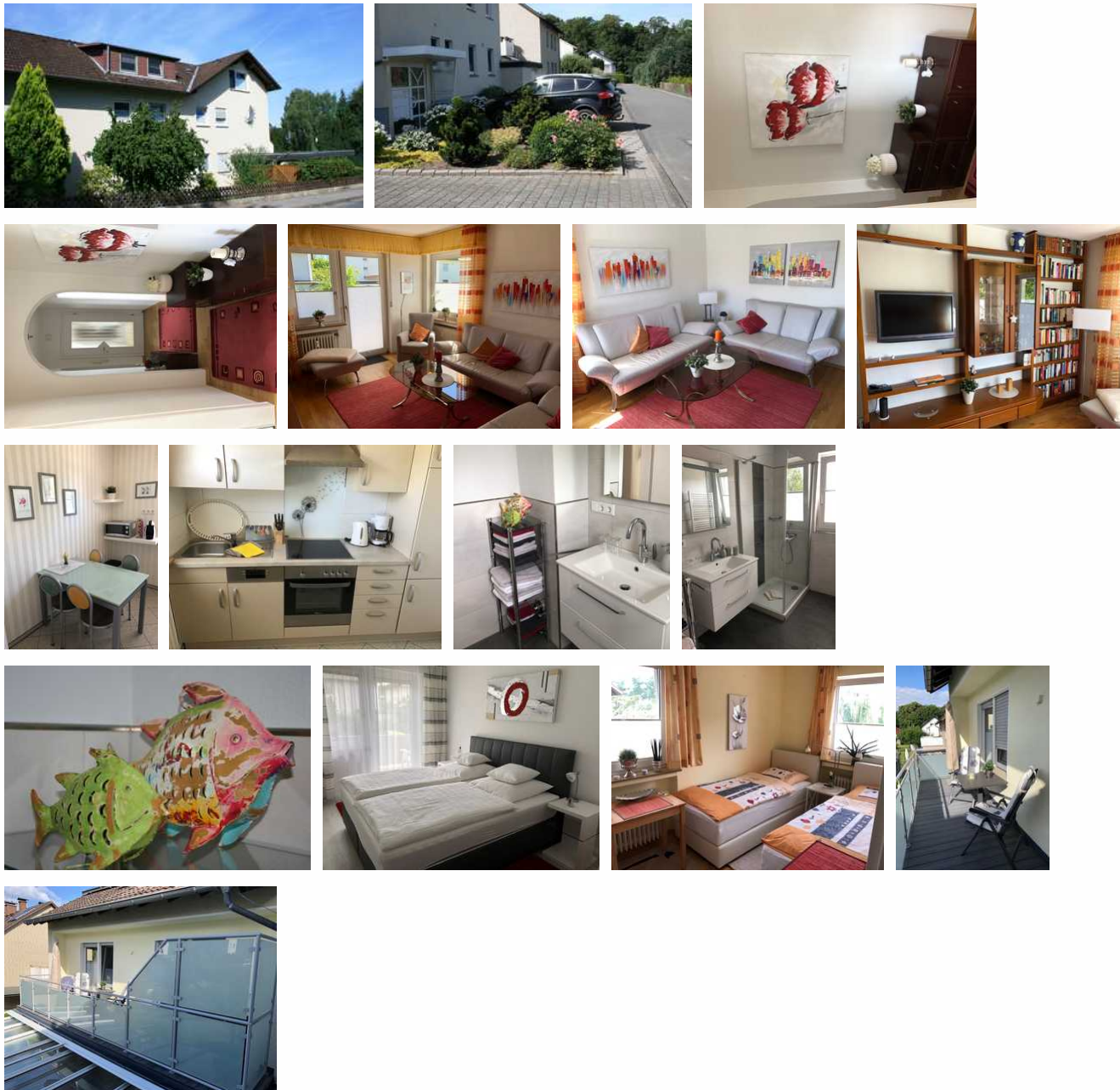


Fewo Haus Elchschaufel

1 F ★★★★★

Ferienwohnung - Apartment

Schieder-Schwalenberg

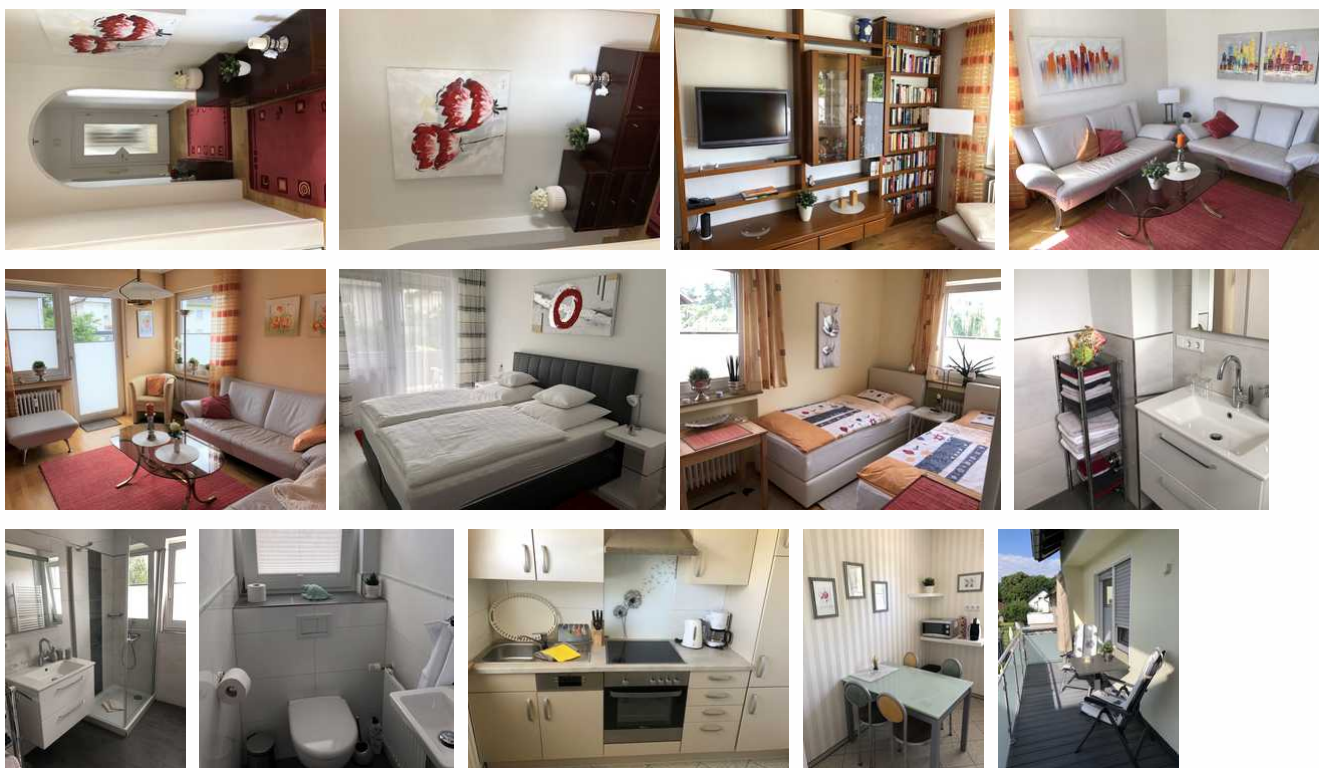


Beschreibung

Unser Haus bietet neben der 70m² großen Ferienwohnung (1e Etage) auch noch zwei Einzelzimmer die separat buchbar sind. Parkplatz ist vorhanden. WLAN ist ebenfalls überall verfügbar. Das Haus liegt in einer ruhigen Seitenstraße in Schieder-Schwalenberg im Ortsteil Schieder. Zu Fuß ist es nicht weit zum Schloss, dem Freibad oder dem Familienfreizeitpark Funtastico, sowie dem SchiederSee mit Ponyhof. In Schieder finden Sie alles was Sie für einen erholsamen Urlaub benötigen.

Fewo Haus Elchschaufel

F ★★★★★



Unsere gemütliche 70 m² große Ferienwohnung ist mit jeglichem Komfort ausgestattet.

Küche mit Spülmaschine, Badezimmer, Wohnzimmer, separate Toilette und 2 Schlafzimmer (1 Doppel Boxspringbett und 2 Boxspring Einzelbetten) .

Infotainment System : Apple Ipad - BOOM 3 - WD HD Media Player (Surfen, Mediatheken, Spiele, Spotify, DAB+, HD Filme)

Ein großer Südbalkon zum Garten lädt zum Frühstück, Sonnenbaden oder einfach nur relaxen ein.

Parkplatz am Haus ist vorhanden.

Kostenlose Abholservice ab Bahnhof Schieder möglich.

Ausstattung Zimmer

Größe: 70 qm

Belegung max.: 4

Anzahl Schlafzimmer: 2

Tiere willkommen: ja

WLAN: ja

Nichtraucher: ja

Hinweise zu Haustieren

nach Absprache, max. 1 Hund

Allgemein: Balkon, Doppelbett, Einzelbett, Fahrradraum abschließbar, familienfreundlich, für Monteure geeignet, Hochstuhl, Insektenschutz/Gaze, Nichtraucher, Nichtraucherhaus, radfreundlich, Reise-/Kinderbett, wanderfreundlich

Außenanlage: Fahrradunterstellmöglichkeit, Parkplatz

Freizeit: Transferservice

Küche: Backofen, Kühlschrank, Mikrowelle, separate Küche, Spülmaschine

Sanitär: Dusche, Haartrockner, WC-Toilette

Service: Bettwäsche, Handtücher, Internet im öff. Bereich, Tiere willkommen, Transferservice

Technik: CD-Player, DVD-Player, WLAN, Kabel/Sat, TV - Flachbild, Wecker

So haben Gäste nach ihrem Aufenthalt bewertet

6 von max. 6 Punkten bei 3 Bewertungen insgesamt

Punkte	1	2	3	4	5	6
Ausstattung Zimmer/Fewo	●	●	●	●	●	●
Sauberkeit	●	●	●	●	●	●
Service & Freundlichkeit	●	●	●	●	●	●
Lage der Unterkunft (wie beschrieben)	●	●	●	●	●	●
Beschreibung entsprach der Unterkunft	●	●	●	●	●	●
Preis-Leistung	●	●	●	●	●	●
Empfehlenswert	●	●	●	●	●	●

Allgemeine Lageinformationen

Herzlich Willkommen im Haus Elchschaufel und Land des Hermann, dort wo der Teutoburger Wald auf das Eggegebirge trifft und das Weserbergland küsst .

Unser Haus liegt im Ortskern von Schieder am Schlosspark und SchiederSee, in unmittelbarer Nähe verschiedener Einkaufsmöglichkeiten, aber gleichzeitig in verkehrsberuhigter Lage.

Im Park befindet sich das Schloß samt Schloßgarten welcher im typischen englischen Stil angelegt ist, wobei das Schloß ein Meisterwerk barocker Architektur darstellt .

Der SchiederSee lädt zum Wassersport ein, ob Tretboot oder Fahrgastschiff, oder sich doch lieber kulinarisch verwöhnen

lassen in einem der Restaurants am Seeufer, während die Kinder Spaß haben in Familienpark "Funtastico" (kostenpflichtig). Entdecken Sie aktiv die Natur. Ein großes Netz an Wander- und Fahrradwegen stehen Ihnen dafür zur Verfügung. Weil unser Haus sich in zentraler Lage von Lippe befindetet, eignet es sich hervorragend als Startpunkt für Ihre Ausflüge .

Wir freuen uns Sie als unsere Gäste begrüßen zu dürfen .

Entfernungen

Arzt: 500 m

Bäcker: 500 m

Bahnhof: 1.5 km

Geldautomaten/Bank: 500 m

Bushaltestelle: 500 m

Freizeitpark: 600 m

Krankenhaus/Klinik: 11 km

Höhe über dem Meeresspiegel: 200 m

Nachbar: 50 m

(Kur-)Park/Wald: 200 m

Radweg: 200 m

Restaurant: 500 m

Schwimm-/Spaßbad: 11 km

Supermarkt: 500 m

Therme: 11 km

Tourist-Information: 500 m

Wanderweg: 200 m

Zentrum: 500 m

Objekt ID: 123529