

Ferienwohnung Lona

1 F 

Ferienwohnung

Schieder-Schwalenberg



Beschreibung

Modernes Zweifamilienhaus im Ortsteil Lothe. 300 m vom Zentrum von Lothe entfernt. Die Ferienwohnung ist zur Alleinbenutzung. Ein gepflegter Terrassengarten mit Pflanzen und Blumen umringt das Haus. Im Hause befinden sich ein Zentralheizung. Der Parkplatz liegt direkt beim Haus. Die Gastgeber wohnen mit im Haus und haben einen kleinen Jack Russel.

In 10-20 min können Sie mit dem Auto erreichen:

Blomberg, Lügde, Steinheim, Bad Pyrmont, Horn-Bad Meinberg

In 20-30 min können Sie mit dem Auto erreichen:

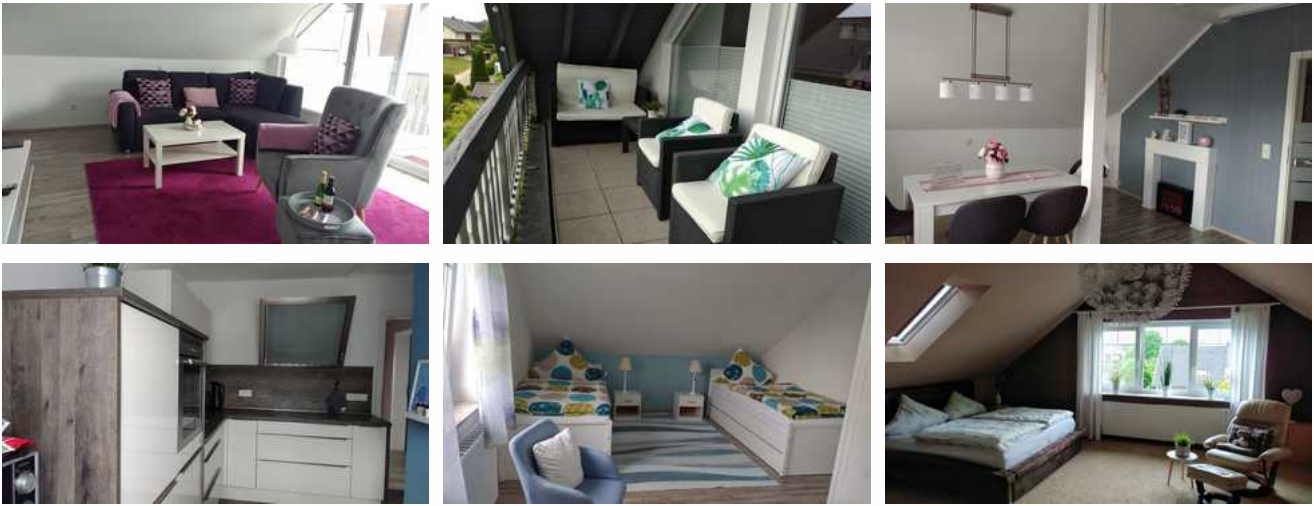
Detmold, Hameln, Höxter (an der Weser), Lemgo, Paderborn, Bad Salzufen

Letzte Renovierung: 2019

Sprachen: englisch, französisch, deutsch

Ferienwohnung Lona

F 



Die Ferienwohnung Lona ist modern, komfortabel und gemütlich eingerichtet und befindet sich im 1. OG. Sie verfügt über einen herrlichen Balkon auf dem man ungestört grillen oder einen ereignisreichen tag ausklingen lassen kann. Auch eine kleine Sitzecke im Garten kann gerne genutzt werden. Das Schlafzimmer mit Doppelboxspringbett lädt zum entspannen ein. Vielleicht kommen sie hier dazu endlich mal wieder ein Buch zu lesen. die Küche ist modern und umfangreich ausgestattet.

Ausstattung Zimmer

Größe: 130 qm

Belegung max.: 6

Anzahl Schlafzimmer: 2

Tiere willkommen: ja

WLAN: ja

Nichtraucher: ja

Hinweise zu Haustieren

1 Hund

Allgemein: Balkon, Doppelbett, Einzelbett, Fahrradraum abschließbar, familienfreundlich, für Monteure geeignet, getrennt stehende Betten, Hochstuhl, Nichtraucher, Nichtraucherhaus, radfreundlich, Reise-/Kinderbett, wanderfreundlich

Außenanlage: Fahrradunterstellmöglichkeit, Parkplatz, Sitzecke im Garten

Essen & Trinken: Grillmöglichkeit

Küche: Backofen, Gefriermöglichkeit, Kühlschrank, Mikrowelle, separate Küche, Spülmaschine

Sanitär: Dusche/WC, Haartrockner

Service: Bettwäsche, Handtücher, Tiere willkommen

Technik: WLAN, Kabel/Sat, TV - Flachbild

So haben Gäste nach ihrem Aufenthalt bewertet

6 von max. 6 Punkten bei 1 Bewertung

Punkte	1	2	3	4	5	6
Ausstattung Zimmer/Fewo	●	●	●	●	●	●
Sauberkeit	●	●	●	●	●	●
Service & Freundlichkeit	●	●	●	●	●	●
Lage der Unterkunft (wie beschrieben)	●	●	●	●	●	
Beschreibung entsprach der Unterkunft	●	●	●	●	●	●
Preis-Leistung	●	●	●	●	●	
Empfehlenswert	●	●	●	●	●	●

Allgemeine Lageinformationen

Unsere modern eingerichtete Ferienwohnung befindet sich im Ortsteil Lothe, dem Ort der schönen Torbögen. Von hier aus kommen Sie schnell zu allen Sehenswürdigkeiten des Lande des Hermanns und des Kulturlandes Höxter. Eine Bäckerei ist fußläufig erreichbar ebenso wie zwei Gastronomiebetriebe. Weitere Supermärkte finden Sie in Schwaleberg, Schieder oder Steinheim. Wander- und Radwege beginnen in Schieder oder Schwalenberg.

Entfernungen

Arzt: 6 km	Bäcker: 500 m	Bahnhof: 6 km	Geldautomaten/Bank: 6 km
Bushaltestelle: 500 m	Freizeitpark: 6 km	Krankenhaus/Klinik: 5 km	Radweg: 6 km
Restaurant: 500 m	Schwimm-/Spaßbad: 6 km	Supermarkt: 6 km	Therme: 12 km
Tourist-Information: 6 km	Wanderweg: 6 km		

